



PRÉFET
DE
LOT-ET-GARONNE

Direction Départementale des Territoires
Service Risques Sécurité
Prévention des Risques
1732 avenue de Golbarr
47916 Agen cedex 9

**Plan de Prévention des Risques naturels
MELHAN / GARONNE sud (Secteur du Marmandais)**

Approuvé par arrêté préfectoral n° 2010-250-0057 du 7 septembre 2010

Hauteur de digues en mètres
— inférieure à 2 mètres
— supérieure ou égale à 2 mètres

Zonage

- Bleu (secteur urbanisé en aléa faible à moyen)
- Jaune (champ d'expansion en secteur d'aléa faible à moyen)
- Rouge Clair (champ d'expansion en secteur d'aléa fort à très fort)
- Rouge Clair tréfilé (secteur urbanisé en aléa très fort)
- Rouge Foncé (champ d'expansion en secteur d'aléa Majeur)

— Limite de zone inondable

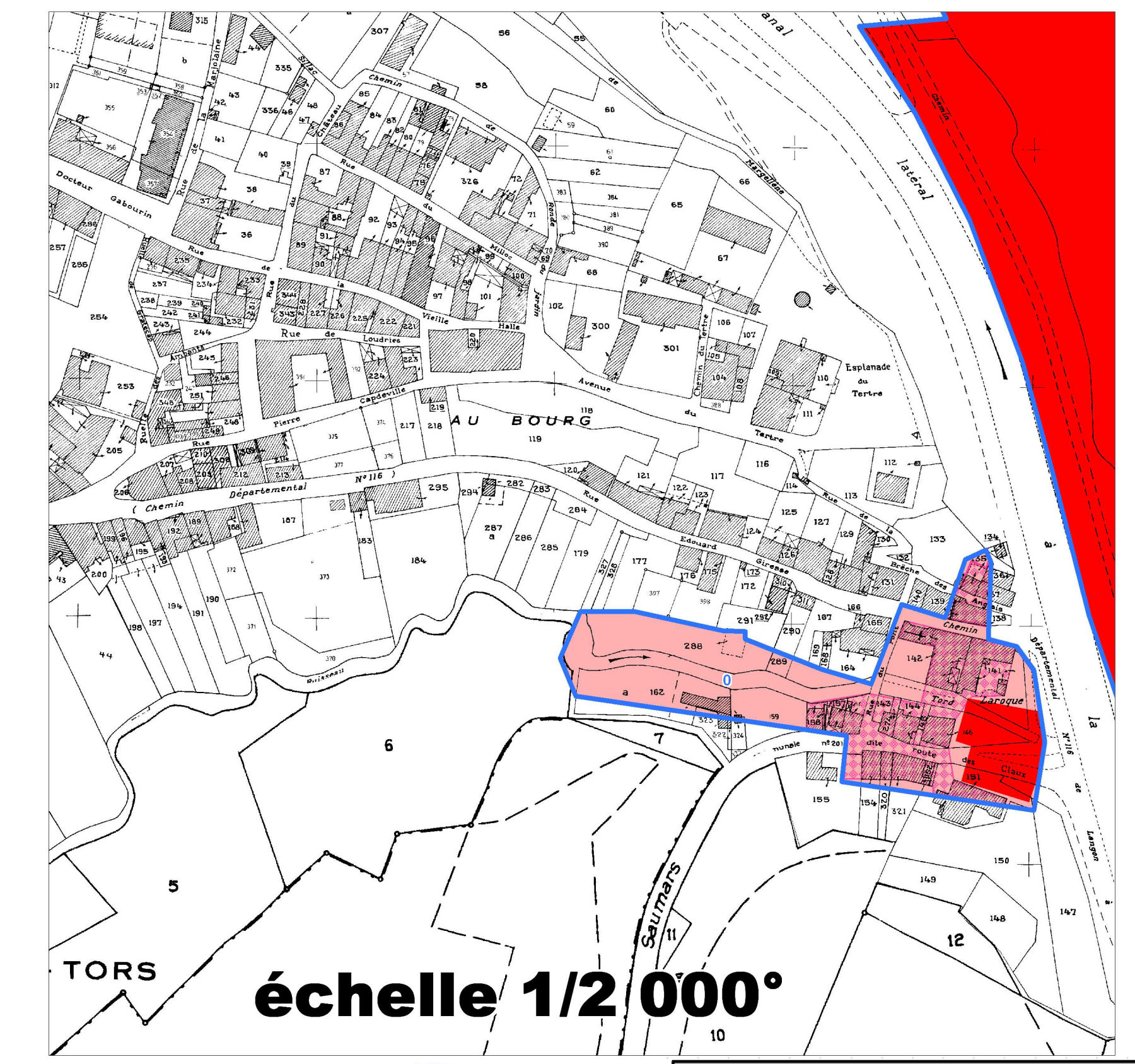
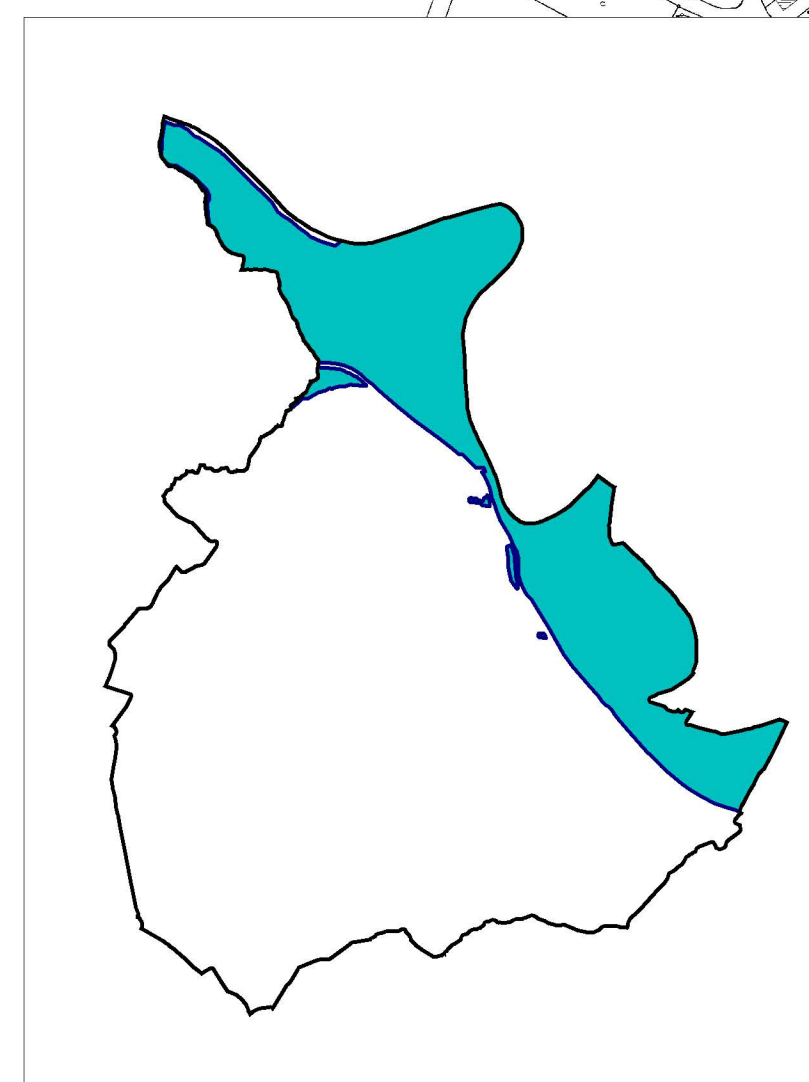
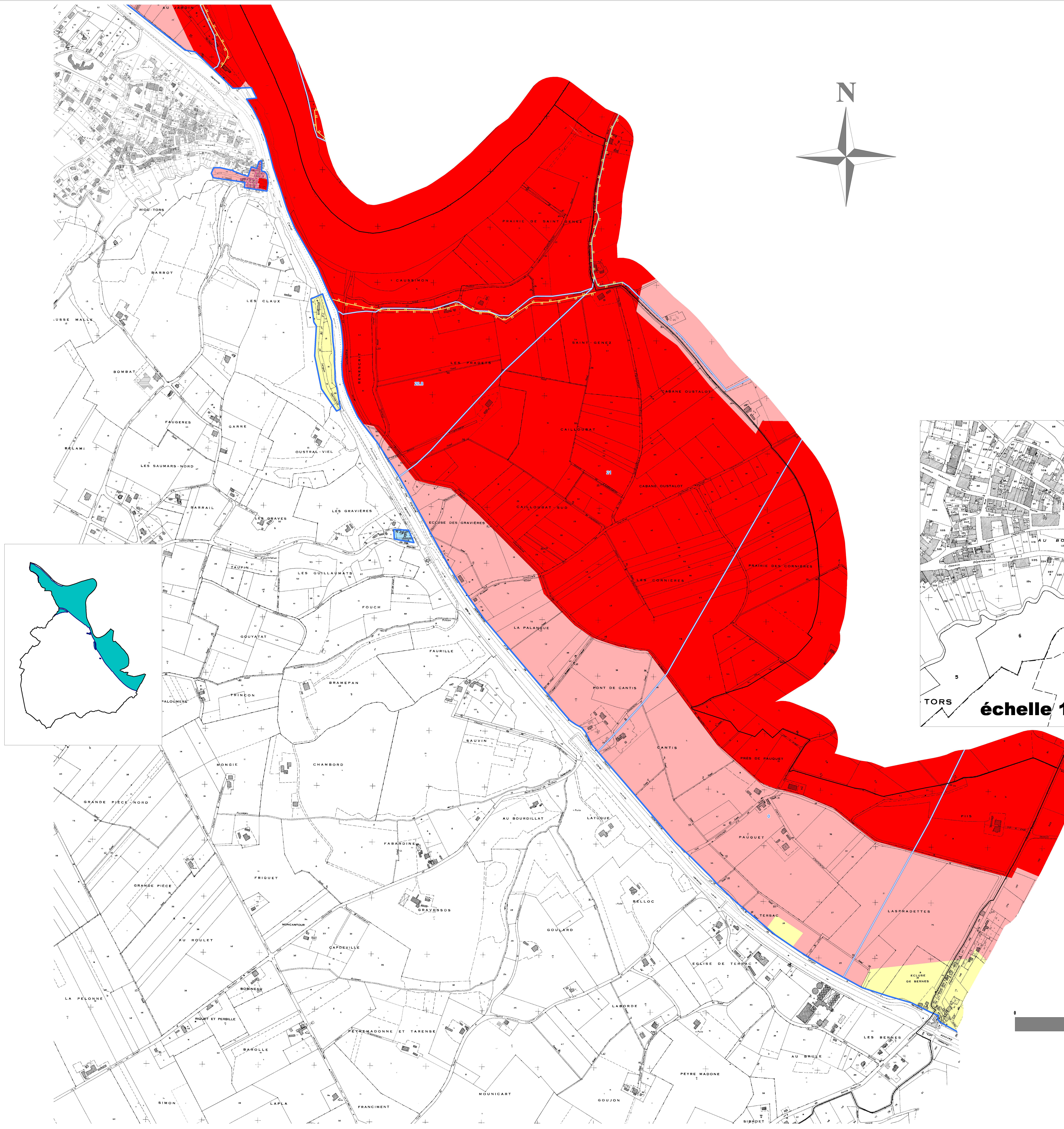
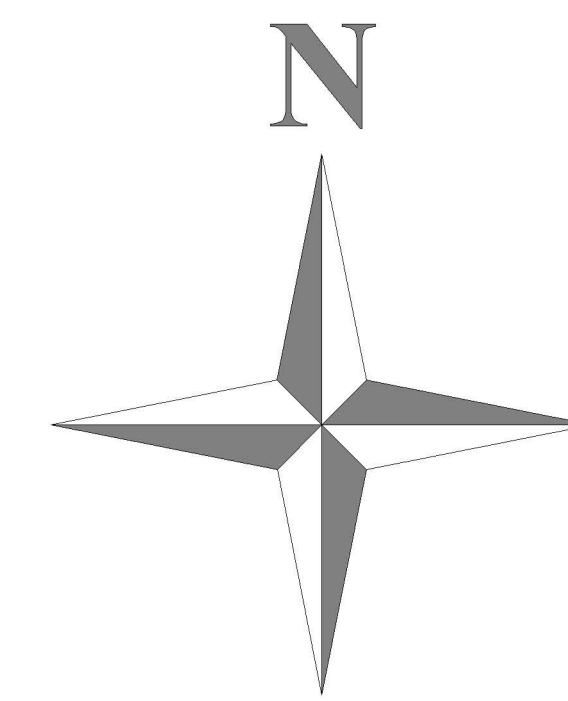
Niveaux calculés d'une crue centennale exprimés en m. NGF

51 Niveau dans le casier

— Limite de commune

Échelle 1/5 000°

**INONDATION :
Carte de zonage**



DEPARTEMENT DE LOT-ET-GARONNE
COMMUNE DE MELHAN-SUR-GARONNE
PLAN LOCAL D'URBANISME

PLAN DE PREVENTION DES RISQUES
NATURELS INONDATION
SECTEUR SUD
ECHELLE : 1/10000

PRESCRIPTION DU PLU : 20090015
DEBAT SUR LE PROJ : 10110016
ARRÊTÉ DU PLU : 13110016
ENQUÊTE PUBLIQUE : Du 18/05/2010 au 19/07/2010
APPROBATION DU PLU : 04/07/2010

6.4.e

Bureau d'Etudes 1000Doc
Chef de projet : Etienne BIGNARD
SR, Aménageur des Territoires
31200 TOULOUSE
05 34 42 92 81
contact@1000doc.fr

